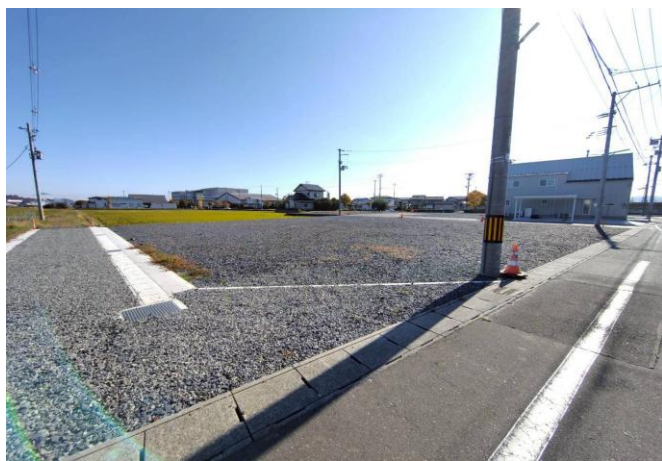
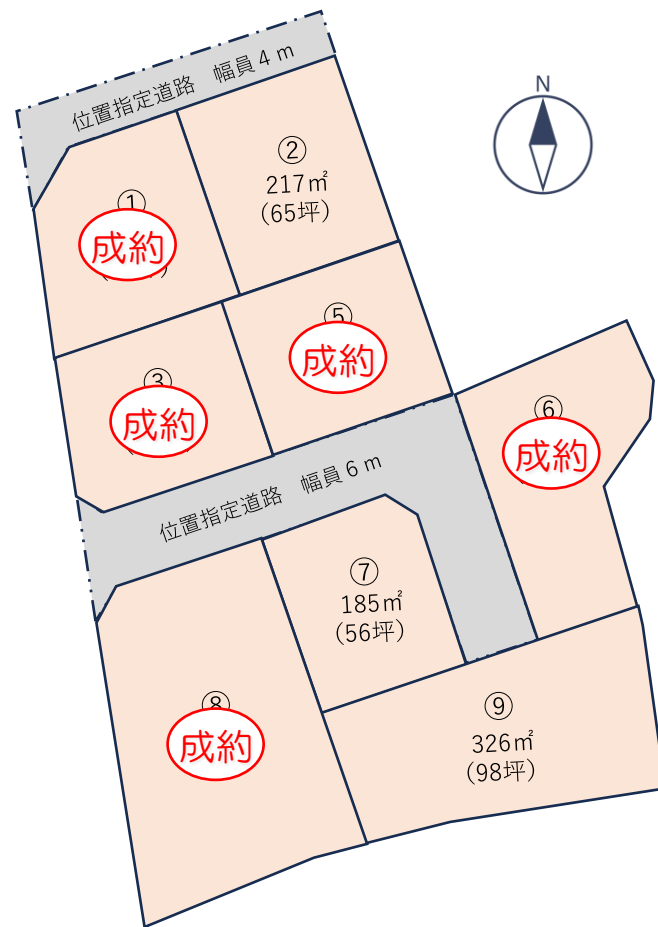


赤荻字下谷地宅地分譲全8区画 2025年秋完成

区画	価格(万円)	面積/坪数	備考
①	成約済	220㎡/66	
②	680	217㎡/65	
③	成約済	199㎡/60	
⑤	成約済	201㎡/60	
⑥	成約済	250㎡/75	
⑦	600	185㎡/56	
⑨	1000	326㎡/98	



物件住所	岩手県一関市赤荻字下谷地 地内
交通	J R東北本線一ノ関駅 3,200m
総販売区画数	8区画 【お好きな施工会社で建築できます】
販売面積	185 ~ 326㎡ ※ 記載面積は測量前の予定面積になります。
販売価格	600 ~ 1,000万円
地目	宅地
都市計画/用地地域	非線引区域 / 第一種住居・第一種低層住居
建蔽率/容積率	60% / 200%・40% / 80%
学区	赤荻小学校・磐井中学校
取引態様	売主
設備	東北電力・上水道・下水道・側溝

お問
合せ

株式会社セイコウ
TEL:0191 - 34 - 7007

【加盟団体】
東北地区不動産公正取引協議会加盟
(一社) 岩手県宅地建物取引業協会会員
【免許番号】
宅地建物取引業 岩手県知事(4)第2407号
住所: 岩手県一関市末広1丁目7番38号
FAX: 0191 - 34 - 4007
Mail: info@seicohome.co.jp

